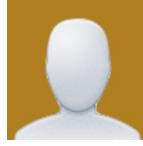


تقرير الأفضاح المالي
التقرير الربعي الأول
جمعية ترافق لرعاية الأيتام بصوير

اعداد و اشراف

مكتب خالد الأبيض



سعادة وكيل وزارة الموارد البشرية و التنمية الاجتماعية حفظه الله

السلام عليكم ورحمة الله وبركاته

يسرنا أن نرفق لسعادتكم التقرير الربعي الأول من عام 2021 لجمعية جمعية ترافق لرعاية الأيتام بصوير

والتي تمت زيارتهم و ذلك في مقر الجمعية الكائن في المدينة .

و تقبلوا فائق التقدير و الإحترام.

مكتب خالد الأبيض

13/01/2022

الساعة 09:46

الفهرس:

- 1- البيانات الأساسية للجمعية
- 2- السجلات و المستندات
- 3- الأصول
- 4- بيانات الإلتزامات و صافي الأصول
- 5- مصاريف الزكاة
- 6- تقرير التبرعات و الإيرادات
- 7- تقرير المصروفات (التصنيف الوظيفي للمصروفات)
- 8- تقرير أرصدة البرامج و الأنشطة (صافي الأصول المقيدة)
- 9- ملاحظات المراجع القانوني

1- البيانات الأساسية للجمعية

إسم الجمعية : جمعية ترافق لرعاية الأيتام بصوير

صافي الاصول : 997455

رقم التسجيل : 1327

تاريخ التأسيس :

العنوان : , المملكة العربية السعودية

الهاتف :

الإيميل : tanmyah2020@gmail.com

جوال المسؤول المالي :

الرمز البريدي :

2- السجلات و المستندات

| الملاحظات | نظام تخطيط الموارد | نموذج إكسل | منتظم | يدوي | البيان |
|-----------|--------------------|------------|-------|------|--------------------------------|
| | لا | لا | نعم | لا | دفتر اليومية |
| | لا | لا | نعم | لا | دفتر الاستاذ العام |
| | لا | لا | نعم | لا | دفتر الجرد |
| | لا | لا | نعم | لا | سجل الاصول الثابتة |
| | لا | لا | نعم | لا | دفتر الصندوق |
| | لا | لا | نعم | لا | دفتر البنك |
| | لا | لا | نعم | لا | سجل العهدة |
| | لا | لا | نعم | لا | سجل العضوية |
| | لا | لا | نعم | لا | سجل اجتماعات مجلس الادارة |
| | لا | لا | نعم | لا | سجل التبرعات العينية (خيرية) |
| | لا | لا | نعم | لا | سجل التبرعات النقدية (خيرية) |
| | لا | لا | نعم | لا | سند القبض (نقدي) |
| | لا | لا | نعم | لا | سند استلام (عيني) |
| | لا | لا | نعم | لا | سند الصرف |
| | لا | لا | نعم | لا | سند قيد يومية |
| | لا | لا | نعم | لا | كرت الصنف |
| | لا | لا | نعم | لا | اذن صرف عيني (اخراج) |
| | لا | لا | نعم | لا | اذن استلام عيني (ادخال) |

3- الأصول

| المبلغ | الأصول | ٦ |
|-----------|----------------------|------|
| | الأصول المتداولة | ٦٦ |
| 931,700.0 | النقدية وما في حكمها | ٦٦١ |
| | الأصول غير المتداولة | ٦٦٢ |
| 71,725.0 | الأصول الثابتة | ٦٦٢١ |
| | أصول الأوقاف | ٦٦٣ |

4- بيانات الإلتزامات و صافي الأصول

| المبلغ | الإلتزامات و صافي الأصول | | ٦ |
|-----------|---------------------------|-------|----|
| | الالتزامات المتداولة | | 21 |
| | الالتزامات غير المتداولة | | 22 |
| 5,970.0 | مجمعات الإهلاك والاستنفاد | 225 | |
| | صافي الأصول | | 23 |
| 760,606.0 | صافي الأصول غير المقيدة | 23101 | |
| 236,849.0 | صافي الأصول المقيدة | 23102 | |

5- مصاريف الزكاة

| المبلغ | البيان |
|--------|-----------------------------|
| 0.0 | رصيد الزكاة أول الفترة |
| 0.0 | الزكوات المحصلة خلال الفترة |
| 0.0 | رصيد بند الزكاة خلال الفترة |
| | مصرفات الزكاة |
| 0 | إجمالي المنصرف |
| 0.0 | رصيد الزكاة آخر الفترة |

6- تقرير التبرعات و الإيرادات

| الإجمالي | الإيرادات | التبرعات | البيان |
|-----------|-----------|-----------|--|
| 0.0 | 0.0 | 0.0 | [311] إيرادات وتبرعات مقيدة |
| 127,000.0 | 0 | 127,000.0 | [31202] تبرعات وهبات غير مقيدة - عينية |
| 127,000.0 | 0.0 | 127,000.0 | [312] إيرادات وتبرعات غير مقيدة |
| 0.0 | 0.0 | 0.0 | [313] إيرادات وتبرعات اوقاف |
| 0.0 | 0.0 | 0.0 | [314] إيرادات التحويلات وإعادة التصنيف |

7- تقرير المصروفات (التصنيف الوظيفي للمصروفات)

| رقم الحساب | الحساب | المبلغ | المصاريف الإدارية و مصاريف الحكومة | مصاريف البرامج و الأنشطة | المصاريف الإدارية المحملة على النشاط | مصاريف الأوقاف | مصاريف مراكز جمع الأموال |
|------------|----------------------------------|-----------|------------------------------------|--------------------------|--------------------------------------|----------------|--------------------------|
| 41 | المصاريف العمومية والإدارية | 14,849.0 | 6,849.0 | 0.0 | 8,000.0 | 0.0 | 0.0 |
| 41101001 | الرواتب والأجور الأساسية | 6,000.0 | 6,000.0 | 0.0 | 0.0 | 0.0 | 0.0 |
| 412 | التكاليف التشغيلية | 849.0 | 849.0 | 0.0 | 0.0 | 0.0 | 0.0 |
| 41203010 | تكاليف مهنية وإستشارات | 8,000.0 | 0.0 | 0.0 | 8,000.0 | 0.0 | 0.0 |
| 42 | مصاريف البرامج و الأنشطة | 168,651.0 | 0.0 | 168,651.0 | 0.0 | 0.0 | 0.0 |
| 42102 | مصاريف برامج و أنشطة نقدية مقيدة | 33,151.0 | 0.0 | 33,151.0 | 0.0 | 0.0 | 0.0 |
| 42103 | مصاريف برامج و أنشطة عينية مقيدة | 135,500.0 | 0.0 | 135,500.0 | 0.0 | 0.0 | 0.0 |
| 43 | مصاريف وتوزيعات عوائد الأوقاف | 0.0 | 0.0 | 0.0 | 0.0 | 0.0 | 0.0 |

8- تقرير أرصدة البرامج و الأنشطة (صافي الأصول المقيدة)

مصاريف أرصدة البرامج و الأنشطة

| المبلغ | الحساب |
|--------|--------|
|--------|--------|

إيرادات أرصدة البرامج و الأنشطة

| المبلغ | الحساب |
|--------|--------|
|--------|--------|

9- ملاحظات المراجع القانوني

| نص الملاحظة | نوع الملاحظة | هل سبق تكرار الملاحظة ؟ | التوصيات |
|-------------|--------------|-------------------------|----------|
|-------------|--------------|-------------------------|----------|

13/01/2022
الساعة 09:46

*** نهاية التقرير ***